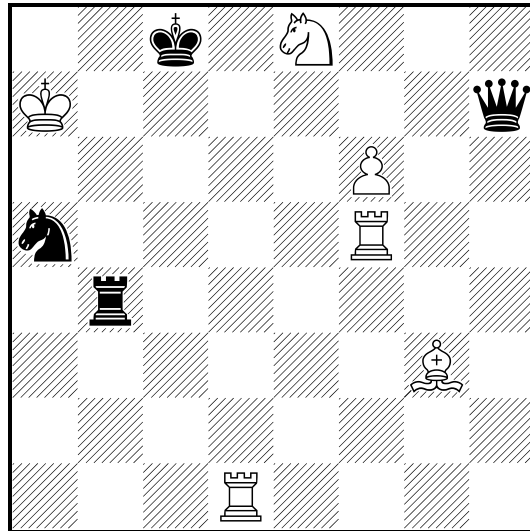


□ Marcin Banaszek, GER

■ Ebur 2003

Diagramm



Win (6+4)

**1.f7**

[ 1.♘g7? ♘c6+ 2.♔a6 ♚g6 -- ]

**1...♘c6+ 2.♔a6 ♘b8+**

[Schneller verliert: 2...♞a4+ 3.♔b6 ♞b4+ 4.♔xc6 ♞c4+ 5.♔b6 ♞b4+ 6.♞b5 ♞xb5+ 7.♔xb5 ♚h5+ 8.♔c6 +- ]

**3.♔xb8 ♞a4+ 4.♔b6!**

[Eine Falle wäre: 4.♞a5? ♞xa5+ 5.♔xa5 ♚h5+! 6.♔b6 ♚xd1! 7.♘d6+ und Schwarz rettet sich, weil der s♔ einen Schutzpunkt auf d7 hat: ♔d7 8.f8♚ ♚d4+ 9.♔b5 ♚d5+ 10.♔b4 ♚d2+ 11.♔c4 ( 11.♔c5 ♚d5+ 12.♔xd5 patt ) 11...♚c2+ 12.♔d4 ♚d2+ 13.♔e5 ♚b2+! remis ]

**4...♞b4+ 5.♞b5!**

[Der richtige Zeitpunkt um die Türme auszutauschen! Falsch wäre: 5.♔a5? ♚xf5+ 6.♔xb4 ♔xb8 (Der weiße ♔ ist weit von der 6-Reihe entfernt. Schwarz droht den ♖f7 zu nehmen oder nach ♘d6 das Schlüsselfeld c7 ohne Gefahr zu besetzen.) 7.♘d6 (Der Turmauftritt auf die 8. Reihe bringt auch nichts: 7.♞d8+ ♔a7 8.♘d6 ♚a5+ 9.♔xa5 patt ) 7...♚f4+ und die Analyse führt zum Unentschieden, z.B.: 8.♔b5 ( 8.♔c5 ♔c7! 9.♘e8+ ♔c8 10.♞d5 ♚f1! = ) 8...♔c7

**A)** oder 9.♔c5 ♔d7 10.♘f5+ ♔e6 11.f8♚ ♚e5+ 12.♔b6 ( 12.♔c4 ♚d5+ 13.♞xd5 patt ) 12...♚b2+ 13.♔a5 ♚a2+ 14.♔b5 ♚e2+ 15.♔b6 ♚b2+ mit Dauerschach ;

**B)** 9.♘e8+ ♔c8 10.♞d5 ♚f1+ 11.♔c5 ♚f4 12.♔c6 ♚a4+ 13.♔d6 ♚d7+ 14.♔c5 ( 14.♔e5 ♚e7+ 15.♔d4 ♚b4+ 16.♔e3 ♚e7+ 17.♔d3 ♚a3+ 18.♔e2 ♚a2+ 19.♞d2 ♚e6+ mit Dauerschach ) 14...♚a7+ 15.♔b5 ♚b8+

16.♔c4 ( 16.♔c5 ♖f4 17.♘d6+ ♔d7 18.♘f5+ ♔e6 19.f8♗ ♖c4+ 20.♔xc4  
patt ) 16...♗f4+ 17.♔c5 ♖f1! 18.♘d6+ ♔d7 19.♖f5 ( 19.♘f5+ ♔e6 20.f8♗  
♖c4+ 21.♔xc4 ) 19...♗g1+ 20.♔c4 ♖c1+ mit Dauerschach ]

### 5...♖xb5+ 6.♔xb5 ♖f5+

[Jetzt auf 6...♗h5+ genügt 7.♔c6! ♖xd1 ( 7...♗f3+ 8.♖d5 ♔xb8 9.♘d6 +- )  
8.♘d6+ ♔xb8 9.f8♗+ +- ]

### 7.♔a6! Die Präzision ist wichtig!

[ 7.♔b4? ♔xb8 ]

[ 7.♔b6? ♖f2+ 8.♔a6 ♖a2+ Schwarz gibt das Dauerschach oden nimmt die  
♖d1 mit Schach ]

### 7...♗f2!

[ 7...♗f3 8.♘d6+ ♔xb8 ( 8...♔d7 9.♘c4+ ♔e6 10.♖e1+ ♔d5 11.♘b6+ ♔d4  
12.♙e5+ ♔d3 13.♖d1+ +- ) 9.♖d5!! (-> Hauptvariante) ]

[ 7...♗f4 8.♖d8+ ♔xd8 9.♙xf4 ]

[ 7...♗e6+ 8.♘d6+ ♔d7 9.f8♗ +- ]

Die kritische Stellung. Dem weißen ♔ droht Dauerschach, weil die weißen Figuren  
im Abseits stehen und nicht mitspielen.

### 8.♘d6+! Weiß opfert den ♙b8, damit öffnet er die Horizontale a8-h8, was ihm sofortiges stilles Turmopfer ermöglicht.

[Die andere Versuche bringen keinen Erfolg: 8.♙c7? ♗e2+ 9.♔a5 ♖a2+  
10.♔b5 ♖b2+ 11.♔c5 ♖c2+ 12.♔b6 ♖b2+ ]

[ 8.♖d5? ♖a7+ 9.♔b5 ♖xb8+ ]

[ 8.♖c1+? ♔xb8 9.♖c7 ♖a2+ 10.♔b6 ♖e6+ 11.♔c5 ♖e5+ 12.♔c6 ♖e4+  
13.♔d6 ♖d4+ 14.♔e7 ♖e5+ 15.♔f8 ♖h8+ 16.♔e7 ♖e5+ 17.♔d7 ♖f5+  
18.♔d6 ♖f4+ ]

[ 8.♖d3? ♖a7+ 9.♔b5 ♖xb8+ 10.♔c4 ♖f4+ 11.♔c5 ♖f2+ ]

[ 8.♖d4? ♖xd4 9.f8♗ ♖a4+ 10.♔b6 ♖b3+ 11.♔c6 ♖c4+ 12.♔b6 ♖b3+ ]

### 8...♔xb8

[ 8...♔d7 9.♘e4+ +- ]

### 9.♖d2! Das erste stille Turmopfer (Weiß darf kein Tempo verlieren, sonst erreicht schwarzer ♔ das wichtige Feld c7 mit Remis, z.B.:

[ 9.♔b5? ♔c7 10.♘e8+ ♔c8 11.♖d5 ♖f1+ ]

[ 9.♖d3? ♔c7 10.♘b5+ ♔c8 11.♖d2 ♖f6+ 12.♔a5 ♖f4 13.♖d4 ♖f6 14.♔b4  
♖e7+ 15.♔c3 ♖e3+ 16.♔c4 ♖e6+ 17.♖d5 ♖e2+ 18.♔d4 ♖f2+ 19.♔e5  
♖e3+ 20.♔f5 ♖f3+ 21.♔e6 ♖e3+ 22.♖e5 ♖h6+ 23.♔e7 ♖h4+ 24.♔d6  
♖f6+ 25.♖e6 ♖xf7 ]

[ 9.♖d5? ♔c7 10.♘e8+ ♔c8 11.♖f5 ♖e2+ 12.♔a5 ♖e1+ 13.♔b5 ♖b1+  
14.♔c6 ♖e4+ 15.♖d5 ♖a4+ ]

[ 9.♖d4? ♔c7 10.♘b5+ ♔c6 11.♖c4+ ♔d5 12.♖c7 ♖f4 13.♔a5 ♖f2 = ]

### 9...♗f3

[ 9...♗f1+ 10.♔b6 ♖f6 11.♔c6! ♖c3+ 12.♔d7! ♖h3+ ( 12...♖xd2 13.f8♗+  
♔a7 14.♗f7 ) 13.♔d8! ♖h8+ 14.♔e7 ♖h4+ 15.♔e8 ♖a4+ 16.♔f8! +-, z.B.:  
♖b4 17.♖d5 ♔c7 18.♖d4 ♖a3 19.♔g7 ♖g3+ 20.♔f6 ]

[ 9...♗f6 10.♔b6 ♖d8+ 11.♔c6 ♖c7+ 12.♔d5 ♖d8 13.♖b2+ ♔a7 14.♔c6 ]

[ 9...♖a7+ 10.♔b5 ♖d7+ 11.♔c5 ♖c7+ 12.♔d5 ]

[ 9...♗f4 10.♖d4 ♖f6 11.♔b5 ♖f3 12.♔b6 ♖b3+ 13.♔c6 ♖a4+ 14.♔d5! ]

### 10.♖d5! Das zweite stille Turmopfer.

[ 10.♔b6? ♖b3+! 11.♘b5 ♖e6+ 12.♖d6 ♖e7 13.♖d7 ♖f6+ 14.♘d6 ♖d4+  
15.♔c6 ♖c3+ 16.♔d5 ♖d2+ 17.♔e6 ♖e3+ 18.♔f6 ♖c3+ 19.♔g6 ♖g3+ ]

[ 10.♖d4? ♔c7 11.♔b5 ♖f1+ 12.♔c5 ♖f2 13.♔c4 ♔c6 ]

**10...♔c7**

[ 10...♖xd5 11.f8♖+ ♔c7 12.♗b5+ ♔d7 und Gewinn nach Rinck: 13.♗g7+ ♔d8 14.♖c7+ ♔e8 15.♗d6+ ♔f8 16.♖d8+ ♔g7 17.♗e8+ ]

[ 10...♗f6 11.♔b5 ♖e7 12.♗f5 ]

[ 10...♗a3+ 11.♔b5! ♔c7 12.♗c5+! ♔d7 13.f8♖ ]

**11.♗b5+ ♔c8**

[ 11...♔c6 12.♗d4+ ]

**12.♗f5!!** Das dritte stille Turmopfer.

[ 12.♗d4? ♖f6+ 13.♔a5 ♖f2 14.♗d3 ♔b7 15.♗d7+ ♔c6 16.♗c7+ ♔d5 17.♔a6 ♖f6+ 18.♔b7 ♔e5 19.♔c8 ♖h8+ 20.♔d7 ♖f8 21.♔c6 ♔e6 22.♗d4+ ♔f6 23.♔d5 ♖xf7+ = ]

**12...♖xf5**

[ 12...♖c6+ 13.♔a5 ♖a8+ 14.♔b6 ♖b7+ 15.♔c5 ]

**13.♗d6+ ♔d7 14.♗xf5** gewinnt.