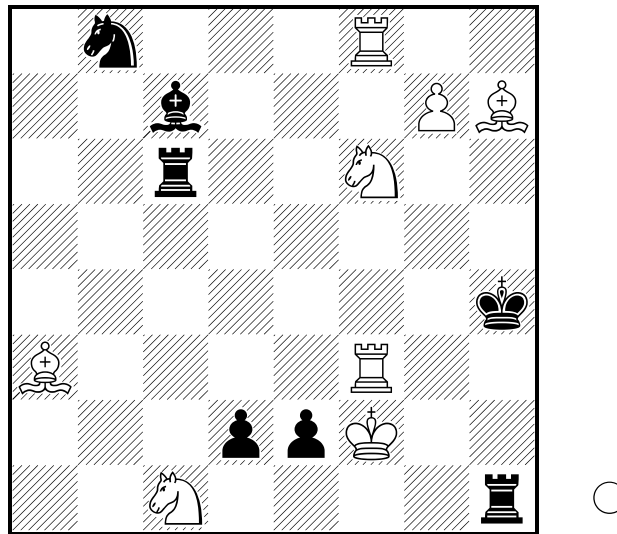


Diagramm



Remis (8+7)

**1. ♖h3+! ♜xh3 2. ♔xe2 ♜h2+ 3. ♔d1 dxc1 ♞+ 4. ♙xc1 ♜d6+ 5. ♗d5!**

Figuropfer auf Linie d um Linie f zu räumen.

[ 5. ♙d3? ♜xd3+ 6. ♙d2 ♜dxd2+! ]

**5... ♜xd5+ 6. ♙d3!** Figuropfer auf Linie d um Linie h zu räumen.

[ 6. ♙d2? ♜dxd2+ ( 6... ♜hxd2+ 7. ♔c1 ♜d1+ 8. ♔c2 ♜5d2+ 9. ♔b3 ♙e5! )  
7. ♔c1 ♜dg2! ]

**6... ♜xd3+ 7. ♙d2!** Figuropfer auf Linie d um Linie 1 zu räumen.

[ 7. ♔e1? ♙g3+ 8. ♔f1 ♜d1# ]

Variante A: **7... ♜dxd2+**

[ Variante B: 7... ♜hxd2+ 8. ♔c1! ♜d1+ 9. ♔c2! ♜3d2+ 10. ♔b3! ♜b1+ 11. ♔c4!  
♜c2+ 12. ♔d3! ♜c3+ 13. ♔d2! (e2) ♜b2+ 14. ♔d1! ♜b1+ 15. ♔d2= (Positione  
lles Remis) ]

**8. ♔c1 ♜c2+ 9. ♔b1! ♜b2+ 10. ♔c1!**

[ 10. ♔a1? ♜a2+ 11. ♔b1 ♜a1+! 12. ♔xa1 ♙e5+ 13. ♔b1 ♜b2+ 14. ♔c1  
♙xg7-+ ]

**10... ♜hc2+**

[ 10... ♗d7 11. ♜h8+ ♔g5 12. g8 ♞+ ♔f6 13. ♜xh2 ♜xh2= ]

**11. ♔d1 ♜d2+**

[ 11... ♜g2 12. ♜h8+ ♔g3 13. g8 ♞+ ♔f2 14. ♞f8+ ♔g1 15. ♞c5+ ♜bf2 16. ♜e8  
♙f4 17. ♜e1+ ♔h2 18. ♞h5+ ♔g3 19. ♞g6+ ♔f3 20. ♞e4+ ♔g4 21. ♞g6+= ]

**12. ♔c1!**

[ 12. ♔e1? ♙g3+ 13. ♔f1 ♜b1# ]

**12... ♜bc2+ 13. ♔b1 ♜b2+**

[ 13... ♗d7 14. ♜h8+ ♔g3 15. g8 ♞+ ♔f2 16. ♞f7+ ♔e1 17. ♜h1+ ♔e2 18. ♞h5+  
♔e3 19. ♜h3+ ♔d4 20. ♜h4+ ♔e3 21. ♜h3+ ♔d4= ]

**14. ♔c1=** Positionelles Remis.

Dreifaches Figuropfer auf eine Linie um drei andere Linien zu räumen. Zwei Echovarianten mit positionellem Remis.