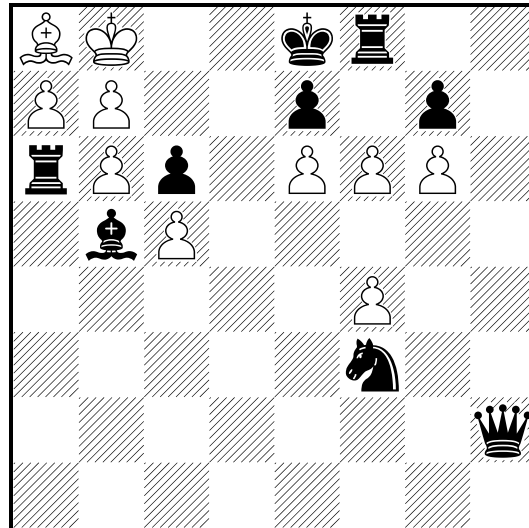


□ Marcin Banaszek, POL
 ■ Szachy 1984 (version 2003)
 1st Commendation

Diagramm



Draw (10+8)

1.f7+!

[1.♔c8? exf6 2.b8♚ ♔e7+! -+]

1...♞xf7

[1...♔d8 pat nr.1 przy 8-miu unieruchomionych białych pionach.]

2.♔c8!

[2.gxf7+? ♔f8 3.♔c8 ♚a2 4.b8♚ ♚xe6+ 5.♔c7+ ♔xf7 -+]

2...♞xf4

[2...♞xa7 3.gxf7+ ♔f8 4.b8♚ ♔c4 5.bxa7 z przewaga białych]

3.b8♞!

[3.b8♚? ♞xa7 4.b7 ♞d4 i czarne wygrywają]

Wariant A: **3...♞d4!**

[Wariant B: 3...♞xa7! 4.b7! ♞f7 (4...♞d4 pat nr.2 przy zamurowanej wieży)

5.gxf7+ ♔f8 6.♔d7+ ♚xb8 pat nr.3]

4.♔b7+ ♚xb8+

[4...♞d8 5.♞xd8+ ♔xd8 pat nr.4]

5.axb8♚+

[Po 5.axb8♞+? ♞d8 6.♞xd8+ ♔xd8 pole b8 jest wolne i pata nie ma]

5...♞d8 6.♚f4 ♘g5 7.♚h4!

[Zbyt wolne jest 7.♚xg5? ♞axa8 8.♚f4 i czarne wygrywają szybszym atakiem ♔a6+ 9.♔xc6 ♞ac8+]

7...♘xe6 8.♚xe7+

[Po 8.♚h8+? ♘f8 9.♚xf8+ ♔xf8 pole c7 jest wolne i pata nie ma]

8...♔xe7 pat nr.5.

5 pozycji patowych z zablokowanym goncem i białym królem na 4 różnych polach.
Jeden pat po zamurowaniu białej wieży.