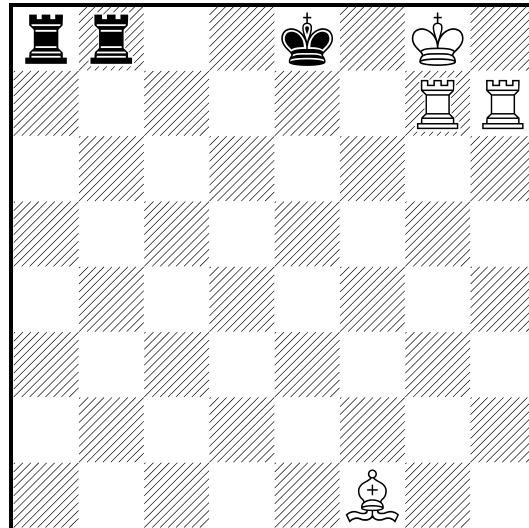


□ Marcin Banaszek, POL
 ■ Szachy 1984
 anticipated (2nd Prize was canceled)

Diagramm



Win (4+3)

1...♖b7! 2.♙b5+!
 [2...♖xb7? 0-0-0+! 3.♙g7 ♙xb7 =]
2...♖xb5 3.♖e7+!
 [3...♖h8? 0-0-0+!]
3...♙d8 4.♙f7 ♖f5+ 5.♙e6 ♖f8 6.♖d7+ ♙c8 7.♖c7+ ♙b8 8.♖b7+ ♙c8
9.♖hc7+ ♙d8 10.♖d7+ ♙e8
 [10...♙c8 11.♙e7 ♖h8 12.♖dc7#]
11.♖a7! ♖b8 12.♖db7 ♖c8
 [12...♖xb7 13.♖a8+ ♖b8 14.♖xb8#]
13.♖e7+ ♙d8 14.♖ad7#

"Bardzo trudne i ekonomiczne studium, w którym jedyna droga do wygranej jest oddanie przewagi materialnej, a następnie realizacja przewagi pozycyjnej w czystej koncówce 4-ro wiezowej. Pewnym mankamentem jest pierwszy ruch czarnych. W koncowej fazie zadania wykorzystano motywy ze studiow Rincka (Tribune de Geneve, 1925)." (Marek Halski)

Pierwotnie przyznana 2. nagroda została anulowana z powodu antycypacji:
 S.Wojcik "Szachy" 1965: Kc7, Wa7, Wb7, e2 – Kf8, Wg8, Wh8; wygrana.